

## EDUKAČNÍ PROGRAMY K VÝSTAVÁM pro 1. a 2. stupeň ZŠ ve školním roce 2023/2024

Pro školní skupiny realizujeme v průběhu roku galerijní edukační programy k právě probíhajícím výstavám. Níže představujeme jejich anotace a nástin programů, jejichž součástí je komentovaná prohlídka výstavy a reflektovaná tvůrčí část. Edukační programy přizpůsobujeme dle věku dětí, žáků a studentů.

### KONTAKTY PRO DOTAZY A REZERVACE

Martin Vlček / T: 601 073 514 / E: [vlcek@mudbenesov.cz](mailto:vlcek@mudbenesov.cz)

Anna Hůlková / T: 720 826 593 / E: [hulkova@mudbenesov.cz](mailto:hulkova@mudbenesov.cz)

### CENA ZA PROGRAMY

a) 45–60 minut / Cena: 30 Kč/dítě

b) 90–120 minut / Cena: 50 Kč/dítě

*Pedagogický doprovod: vstup ZDARMA*

PŘEHLED VÝSTAV (září 2023 až červen 2024)

Jan Durina: Weak Season	15. 9.–12. 11. 2023	Hlavní sály MUD*
Kristýna Pojerová: Návrh	3. 10. 2023–11. 2. 2024	Šímová síň MUD*
Česká cena za architekturu 2023	1. 10.–30. 11. 2023	MVS (Poliklinika)
Ke štěstí. Novoročenky ze sbírek MUD*	29. 11. 2023–12. 2. 2024	Hlavní sály MUD*
Doba obřích přesliček s Terezkou Horálkovou	7. 12. 2023–14. 2. 2024	MVS (Poliklinika)
Salon umělců Benešovska 2024	8. 3.–18. 5. 2024	Hlavní sály MUD*
Silvia Billeter	7. 6.–29. 8. 2024	Hlavní sály MUD*

### JAN DURINA: WEAK SEASON

15/9/2023—12/11/2023

MUD\* sály v přízemí



Výstava slovenského interdisciplinárního umělce Jana Duriny v MUD\* pod názvem WEAK SEASON shrnuje zásadní momenty jeho dosavadní tvorby a vytváří tak komplexní pohled na propojení různých témat a uměleckých médií, kterými se autor zabývá. Durinovo dílo zahrnuje fotografii, performance, textilní tvorbu, kresbu, hudbu a umělecko-výzkumné projekty. Z různých úhlů zkoumá témata identity, imaginace, péče, (sebe)lásky a komplikovanosti mezilidských vztahů. Poukazuje na to, proč je důležité přestat mít strach *být „jiným“*. V popředí jeho tvorby stojí masky a kostýmy, jimž se budeme

věnovat v **edukačních programech** především: Masky a kostýmy jako fenomén. Od sociálních masek či „uniform“ v naší společnosti, která upřednostňuje zaběhlé vzorce, po rituály v Africe, Jižní Americe či Evropě svázané jak s kulturou, tak přírodou.

**Edukační program:** Masky a identita

**Klíčová slova:** jedinec, společnost, (sub)kultura, sebepřijetí, rovnováha (zdraví), empatie, péče, bezpečný prostor

**Časová dotace:** 45 / 60 / 90 minut

**Vazba na RVP:** Člověk a zdraví, Člověk a společnost, Oblast umění a kultura, průřezová témata: Osobnostní a sociální výchova, výchova k myšlení v evropských a globálních souvislostech, multikulturní výchova. Rozvoj kritického myšlení a vizuální gramotnosti.

## KRISTÝNA POJEROVÁ: NÁVRH

3/10/2023—11/2/2024

MUD\* Šímová síň

Výstava *Návrh* představuje vybrané práce designérky Kristýny Pojerové. Ukazuje proces designérské tvorby (od fáze navrhování, až po realizaci, formy, materiál...) a je koncipována coby otevřená laboratoř, v níž umělkyně své návštěvníky a návštěvnice vyzývá, aby se stali spoluvůrci. Aby v ní zanechali svou stopu, svou emoci vtisknutou do náčrtu na animačním stole. Expozice tak získává živý, proměnlivý tvar.

V rámci edukačního programu se výstavou *dialogicky* projdeme, *ohmatáme* její terén a staneme se její *součástí*. V dílně poté na otevřenou designérskou laboratoř navážeme a ve skupinách si zkusíme projít společným tvůrčím procesem. Návrhy zhotovené během cest výstavou rozšíříme do prostorových skic z různých haptických materiálů. Důležitý pro nás bude samotný proces přemýšlení, v němž naše návrhy budou vznikat. Co když se dostaneme do slepé uličky? Může nás chyba či omyl v úsudku zavést k novým, nečekaným řešením? Stejně jako Kristýna Pojerová se pokusíme tvůrčí proces vnímat jako otevřenou cestu, na níž nás chyba, omyl či náhoda mohou posunout vpřed. Výsledné designérské návrhy opatříme názvem a příběhem, který nás k jejich realizaci přivedl. Na závěr si uděláme *showroom* vzniklých návrhů, kde si své nápady a způsob přemýšlení představíme.



**Edukační program:** Zhmotnění emoce (Otevřená designérská laboratoř)

**Klíčová slova:** tvůrčí proces, myšlenkové mapy, design

**Časová dotace:** 30 / 45 / 60 / 90 minut

**Vazba na RVP:** Oblast umění a kultura, Člověk a svět práce, Člověk a příroda

## ČESKÁ CENA ZA ARCHITEKTURU 2023

1/10/2023—30/11/2023

MVS\* (budova polikliniky, sraz v MUD\*)

Podzimní benešovská Městská výstavní síň hostí stejně jako vloni vybrané české architektonické realizace daného roku. Přehlídka finalistů vybraných mezinárodní komisí představuje letos především práci s městským prostředím (historie, vazba k místu, město jako systém atp.). **Edukační programy** s podporou těchto projektů se zaměřují nejen na architektonické, ale i urbanistické myšlení. Děti si po komentované prohlídce výstavou vyzkouší práci v týmech a prezentaci ostatním.

**Edukační program:** Architektonické a urbanistické rozvahy aneb od prostoru k prostředí

**Klíčová slova:** architektura, urbanismus, spolupráce, péče o okolí, kontext místa, město, venkov, krajina

**Časová dotace:** 45 / 60 minut

**Vazba na RVP:** oblast Člověk a jeho svět, Člověk a společnost, Umění a kultura

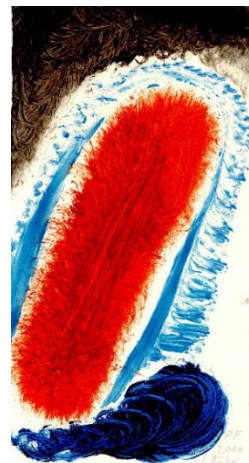
## KE ŠTĚSTÍ. NOVOROČENKY SE SBÍREK MUD\*

29/11/2023—12/2/2024

MUD\* Sály v přízemí

Konec roku věnuje MUD\* jedinečnému fenoménu „péefek“. V hlavních přízemních sálech bude představen kurátorský výběr drobné grafiky, fotografií i papírových objektů nesoucích osobní či profesní vzkaz do nového roku. Výběr děl vychází jak z kolekce Jiřího Šetlíka (jejíž součástí je unikátní soubor novoročenek významných českých umělců 2. pol. 20. století), tak ze vztahu novoročenek k regionu Benešovska. Výstava sleduje linii sběratelství příležitostné grafiky, vztahy mezi jednotlivými aktéry i politické a stylotvorné tendence.

V rámci edukačního programu se pokusíme rozšířit naši schopnost ohlednutí se, reflexi vlastní zkušenosti, sebepoznání a vztahu se světem, s nímž a v němž žijeme. Inspirování životy zastoupených umělců a umělkyně a dobou, v nichž díla vznikala, pak naše sdělení podpoříme vhodným grafickým řešením výsledného tvaru osobního *péefka*.



**Klíčová slova:** sbírka, grafika, umělec, doba, veřejné x osobní

**Časová dotace:** 45 / 60 minut

**Vazba na RVP:** Oblast umění a kultura, Člověk a společnost, Člověk a jeho svět, Jazyk a jazyková komunikace

## DOBA OBŘÍCH PŘESLIČEK / VÝSTAVA KRESEB TEREZY HORÁLKOVÉ

7/12/2023—14/2/2024

MVS\* (Budova polikliniky, sraz v MUD\*)

Výstava Terezy Horákové (13 let, klientka organizace Rytmus o. p. s.) představuje rozsáhlý soubor jejích kreseb z dob obřích přesliček. Bez potřeby skic autorka vytváří vizuální encyklopedie a atlasy, a to zpravidla fixami, jejichž syté odstíny kombinuje s citem a účelností. Zdi Městské výstavní síně tak do února 2024 budou doslova vytapetovány kresbami z jejích encyklopedií, které čítají i přes sto stran. S žáky si zkusíme také nějaké dinosaury nakreslit a namalovat. Svět dinosaurů fascinuje bezpočet generací dětí, ale i dospělých. Žáci je ožíví formou komiksu a/nebo ilustrace třeba v duchu legendárního Zdeňka Buriana.

**Rozšíření:** Kontext handicapu (autismus, svět autistů — krajina dinosaurů coby bezpečný prostor). Jaký je nás bezpečný prostor, v jaké krajině se cítíme dobře, podobně jako Terezka s dinosaurů?

**Časová dotace:** 30/ 45 / 60 minut

**Vazba na RVP:** Oblast umění a kultura, Člověk a společnost, Člověk a jeho svět, (Člověk a zdraví)

## SALON UMĚLCŮ BENEŠOVSKA 2024

18/3—18/5/2024

MUD\* Sály v přízemí

Salon umělců Benešovska navazuje na tradiční model regionálních výtvarných přehlídek. Představuje tvorbu umělců vybraných na základě open callu, které spojuje region, ale jejichž přístupy a techniky se liší a nabízí pestrou škálu možností, jak přistupovat k umělecké tvorbě. **S žáky** si projdeme výstavu a následně se necháme volně inspirovat vybranými umělci. Každý jsme originál a vidíme svět jako nikdo jiný. Ukážeme si příklady legendárního Salonu odmítnutých, ze kterého nakonec vzešly (s časovým odstupem) hvězdy přelomu epochy, a pokusíme se vytvořit zmenšenou verzi „našeho salonu“.

Časová dotace: 30/ 45 / 60 / 120 minut

Vazba na RVP: Oblast umění a kultura, Člověk a společnost, Člověk a jeho svět

## SILVIA BILLETER

7/6—29/8 2024

MUD\* Sály v přízemí

Výstavu Silvie Billeter (\* 29. 11. 1946) tvoří převážně poetické krajiny grafických soutisků z cyklu *Hledat Petrkov*, na kterém pracovala v letech 1992–2010. Díla Silvie Billeter mají jemný, kontemplativní charakter, který je podtržen grafickým uchopením – linie, tahy a struktury, vrstvené na podkladu různých materiálů načrtávají nové významy konstruovaných krajin. Obtisk a tisk barvy však nejsou němým přenesením na papír – podstatný je záznam procesu, stisknutí několika materiálů, které vytváří nové živé lyrické významy. Pro S. Billeter je důležitý vztah slova a obrazu. Inspiraci nachází vedle putování krajinou Vysočiny také v básnických obrazech. Poetikou S. Billeter navazuje na uměleckou generaci Nové figurace, dílo Bohuslava Reynka, Jiřího Johna či Adrieny Šimotové.

**Edukační program:** Putování krajinou Silvie Billeter

- vizuální poezie, ušití autorské knihy (jednotlivé záznamy budou vznikat jako listy a významové vrstvy, které na závěr propojíme).

Do výstavy se ponoříme jako do cesty poetickou krajinou. Budeme pracovat s vlastními záznamy přímo ve výstavě, různými materiemi a výtvarnými prostředky (vrstvy různých papírů, průhledných, hladkých i hrubých, látek, fólií), které na závěr propojíme do autorského záznamníku, sešijeme na míru. Obdobně jako S. Billeter ohledává krajinu Petrkovu, my budeme vlastním pohledem zkoumat výtvarnou krajinu, kterou vytvořila, rozklíčovat její povahu, pokoušet se ji pojmenovávat a objevovat v ní vlastní pohledy a inspirace.

**Rozšíření:** Stejně jako si všímáme umístění prvků v krajině (vztah tvarů, horizonty, plochy, stromy, lidské zásahy...), budeme si všímat, jak jsou rozvržena díla v prostoru muzea. Budeme ohledávat galerijní krajinu (architekturu výstavy).

**Rozšíření II:** Vizuální poezie. Vztah slova a obrazu. Obrazu a textu. (Reynkovská poezie, téma lyrické a duchovní poezie).

**Klíčová slova:** soutisk, vrstvení, grafika, krajina, lyrika, poezie, vztah obrazu a slova, autorská kniha-objekt, architektura výstavy.

Časová dotace: 90, 120 minut

Vazba na RVP: Oblast umění a kultura, Jazyk a jazyková komunikace

**Muzeum umění a designu Benešov, příspěvková organizace**

Malé náměstí 74 / 256 01 Benešov

[mudbenesov.cz](http://mudbenesov.cz) / [www.facebook.com/mudbenesov](https://www.facebook.com/mudbenesov) / [www.instagram.com/mudbenesov](https://www.instagram.com/mudbenesov)